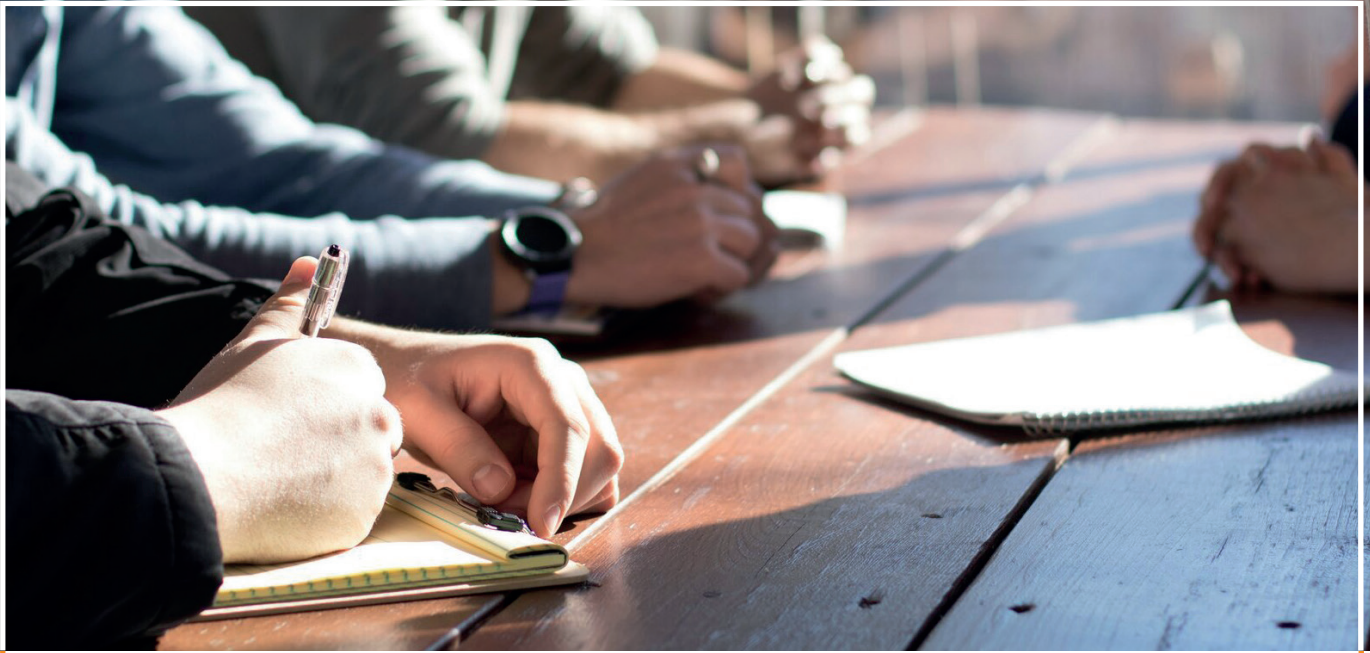


# Berufsförderungswerk Friedehorst Termine 2026



Neuanfang mit  
Perspektive und  
Unterstützung



### **In guten Händen: Berufsförderungswerk Friedehorst**

Das Berufsförderungswerk Friedehorst ist das Kompetenzzentrum zur Förderung der Teilhabe am Arbeitsleben in der Region Nord-West.

Unsere Ziele sind: Menschen mit gesundheitlichen Einschränkungen in den Arbeitsmarkt zu integrieren, sie zu qualifizieren und sie bei ihrer Weiterbeschäftigung zu unterstützen.



Das Berufsförderungswerk Friedehorst ist Teil einer starken Familie: Seit über 75 Jahren bietet die Stiftung Friedehorst Kindern, Jugendlichen und Erwachsenen kompetente Hilfe, vertrauensvolle Zuwendung und individuelle Förderung.





# Informationsveranstaltungen

← Informationen für Menschen mit ...

Psychischer Beeinträchtigung	Körperlicher Beeinträchtigung	Ort	Anmeldung	Beginn	Termine		
		<b>Bremen</b>					
○	● <sup>1</sup>	<b>Bremen-Lesum: Campus Friedehorst</b> Rotdornallee 64 28717 Bremen	Waltraud Gehrke Tel. 0421 6381-207 <i>oder</i> Yanis Schröder Tel.0421 6381-421	12:00 Uhr	06.01.26 20.01.26 03.02.26 03.03.26 17.03.26 07.04.26	05.05.26 02.06.26 30.06.26 04.08.26 18.08.26 01.09.26	06.10.26 27.10.26 10.11.26 01.12.26 22.12.26
	1	Und bei neurologischer Vorerkrankung					
●	○	<b>Bremen-Lesum: PD 61 – Forum Friedehorst</b> Pastor-Diehl-Str. 61 28717 Bremen	Cornelia-Felicitas Córdova Tel. 0421 6381-9950	14:00 Uhr	28.01.26 25.02.26 25.03.26 22.04.26 27.05.26	24.06.26 22.07.26 26.08.26 23.09.26	28.10.26 25.11.26
●	●	<b>Bremen-Mitte: Schaufenster Friedehorst</b> Am Wall 169/170 28195 Bremen	Margret Bloem Tel. 0421 2241-9460	10:00 Uhr	13.01.26 10.02.26 10.03.26 07.04.26 12.05.26	09.06.26 07.07.26 11.08.26 08.09.26 13.10.26	10.11.26 09.12.26
		<b>Osnabrück</b>					
●	●	<b>Berufsförderungswerk Friedehorst in Osnabrück</b> Osterberger Reihe 2-8 49074 Osnabrück	Anmeldung möglich: Tel. 0541 600809-20	13:30 bis 14:30 Uhr	08.01.26 05.02.26 05.03.26 02.04.26		
●	●	<b>Berufsförderungswerk Friedehorst in Osnabrück</b> Hannoversche Str. 6-8 49084 Osnabrück	Anmeldung möglich: Tel. 0541 600809-20	13:30 bis 14:30 Uhr	04.06.26 02.07.26 06.08.26 03.09.26 01.10.26	05.11.26 03.12.26	

Osnabrück zieht um!  
Ab Mai 26 hier ...

# Beruflich Orientieren – Assessments

Psychische Beeinträchtigung	Körperliche Beeinträchtigung	Unsere Angebote	 Dauer	 Förderweg(e)	 Ort(e)	 Termin(e)
		Beruflich orientieren – Assessments				
<input type="radio"/>	<input checked="" type="radio"/>	<b>Arbeitserprobung für kaufmännische und gewerblich-technische Berufe</b>	2 bis 4 Wochen	LTA	<b>Bremen-Lesum: Campus Friedehorst</b>	05.01.26–16.01.26 02.03.26–13.03.26 27.04.26–08.05.26 18.05.26–29.05.26 17.08.26–28.08.26 16.11.26–27.11.26
<input type="radio"/>	<input checked="" type="radio"/>	<b>Arbeitserprobung für Sozial- und Gesundheitsberufe</b>	4 Wochen	LTA	<b>Bremen-Lesum: Campus Friedehorst</b>	05.01.26–30.01.26 27.04.26–22.05.26 27.07.26–21.08.26 26.10.26–20.11.26
<input type="radio"/>	<input checked="" type="radio"/>	<b>Berufliche Orientierung (BeO)<sup>2</sup></b>	5 Tage	LTA	<b>Leer</b>	26.01.26–30.01.26 23.02.26–27.02.26 16.03.26–20.03.26 04.05.26–08.05.26 17.08.26–21.08.26 05.10.26–09.10.26
<input type="radio"/>	<input type="radio"/>	<b>Berufsdiagnostik und Berufsorientierung (BEDIOR)<sup>3</sup></b>	4 Wochen	LTA	<b>Bremen-Lesum: Campus Friedehorst</b>	26.01.26–20.02.26 23.02.26–20.03.26 18.05.26–12.06.26 17.08.26–11.09.26 21.09.26–16.10.26 23.11.26–18.12.26
		3 Richtet sich an Menschen mit einer neurologischen Vorerkrankung.				
<input type="radio"/>	<input checked="" type="radio"/>	<b>Berufsfindung (BF)</b>	2 Wochen	LTA	<b>Bremen-Lesum: Campus Friedehorst</b>	12.01.26–23.01.26 09.02.26–20.02.26 09.03.26–20.03.26 13.04.26–24.04.26 01.06.26–12.06.26 22.06.26–03.07.26 03.08.26–14.08.26 31.08.26–11.09.26 05.10.26–16.10.26 02.11.26–13.11.26 07.12.26–18.12.26
<input checked="" type="radio"/>	<input type="radio"/>	<b>Eignungsabklärung/Arbeitserprobung (EA/AP)</b>	8 Wochen	LTA	<b>Bremen-Lesum: PD 61 – Forum Friedehorst</b>	05.01.26–27.02.26 07.04.26–29.05.26 28.09.26–20.11.26
<input checked="" type="radio"/>	<input type="radio"/>	<b>Feststellungsmaßnahme (als Bestandteil des Beruflichen Trainings)</b>	3 Monate	LTA	Individueller Start: <b>Bremen-Lesum (PD 61 – Forum Friedehorst), Bremerhaven, Hildesheim, Leer, Lingen, Oldenburg, Osnabrück, Stade</b>	

Psychische Beeinträchtigung	Körperliche Beeinträchtigung	Unsere Angebote		Dauer	Förderweg(e)	Ort(e)	Termin(e)
		Beruflich orientieren – Assessments					
<input type="radio"/>	<input checked="" type="radio"/>	<b>iPunkt 1: Integrations-Assessment<sup>2</sup></b>		3 Wochen	LTA	<b>Bremen-Lesum: PD 61 – Forum Friedehorst</b>	19.01.26–06.02.26 20.04.26–08.05.26 27.07.26–14.08.26 14.09.26–02.10.26 16.11.26–04.12.26
						<b>Stade</b>	02.02.26–20.02.26 13.04.26–30.04.26 01.06.26–19.06.26 10.08.26–28.08.26 28.09.26–16.10.26 23.11.26–11.12.26
						<b>Verden</b>	09.02.26–27.02.26 30.03.26–17.04.26 18.05.26–05.06.26 03.08.26–21.08.26 26.10.26–13.11.26
<input checked="" type="radio"/>	<input type="radio"/>	<b>MOVE I: Integrationsvorbereitung (Modulare Vermittlung in Arbeit)</b>		3 Monate	LTA	<b>Oldenburg</b>	05.01.26–02.04.26 07.04.26–03.07.26 06.07.26–02.10.26 05.10.26–30.12.26
						Nach Absprache: <b>Bremen-Lesum (PD 61 – Forum Friedehorst), Bremerhaven, Cloppenburg, Hildesheim, Leer, Lingen, Osnabrück, Stade, Wilhelmshaven</b>	
<input type="radio"/>	<input checked="" type="radio"/>	<b>Psychologische Eignungsuntersuchung (PSU)<sup>2</sup></b>		1 Tag	LTA		
		<b>Bremen: Campus Friedehorst<sup>4</sup></b>					
		13.01.26	02.06.26	06.10.26			
		10.02.26	23.06.26	03.11.26			
		10.03.26	04.08.26	08.12.26			
		14.04.26	01.09.26				
		<b>Lingen</b>					
		12.01.26	15.06.26	19.10.26			
		23.02.26	10.08.26	30.11.26			
		20.04.26	14.09.26				
		<b>Leer</b>					
		27.01.26	05.05.26	14.09.26			
		24.02.26	22.06.26	06.10.26			
		17.03.26	20.07.26	09.11.26			
		07.04.26	18.08.26				

4 Zusätzliche Termine können individuell verabredet werden.

Psychische  
Beeinträchtigung

Körperliche  
Beeinträchtigung

Unsere Angebote	Dauer	Förderweg(e)	Ort(e)	Termin(e)
-----------------	-------	--------------	--------	-----------

Beruflich orientieren – Assessments					
● ○	<b>TOP – Teilhabe am Arbeitsleben</b>	13 Wochen	LTA	<b>Bremen-Lesum:</b>	12.01.26–10.04.26
				<b>PD 61 – Forum Friedehorst</b>	04.05.26–31.07.26 21.09.26–18.12.26
				<b>Hildesheim</b>	Auf Anfrage
				<b>Oldenburg</b>	26.01.26–24.04.26 01.06.26–28.08.26 14.09.26–11.12.26

● ○	<b>MOIN – Motiviert. Organisiert. Informiert. Neuorientiert.</b>	4 Wochen	LTA		
-----	--	----------	-----	--	--



<b>Bremen-Lesum:</b>	<b>Cloppenburg</b>	<b>Lingen</b>	<b>Osnabrück</b>	<b>Verden</b>
<b>PD 61 – Forum Friedehorst</b>				
05.01.26–30.01.26	12.01.26–06.02.26	05.01.26–30.01.26	05.01.26–30.01.26	12.01.26–06.02.26
02.02.26–27.02.26	23.02.26–20.03.26	16.02.26–13.03.26	19.01.26–13.02.26	02.03.26–27.03.26
02.03.26–27.03.26	07.04.26–30.04.26	13.04.26–08.05.26	16.02.26–13.03.26	20.04.26–15.05.26
09.03.26–02.04.26	18.05.26–12.06.26	08.06.26–03.07.26	02.03.26–27.03.26	08.06.26–03.07.26
30.03.26–24.04.26	29.06.26–24.07.26	03.08.26–28.08.26	30.03.26–24.04.26	10.08.26–04.09.26
27.04.26–22.05.26	10.08.26–04.09.26	07.09.26–02.10.26	13.04.26–08.05.26	28.09.26–23.10.26
26.05.26–19.06.26	21.09.26–16.10.26	12.10.26–06.11.26	18.05.26–12.06.26	09.11.26–04.12.26
08.06.26–03.07.26	09.11.26–04.12.26	23.11.26–18.12.26	01.06.26–26.06.26	
22.06.26–17.07.26			29.06.26–24.07.26	<b>Wilhelmshaven</b>
06.07.26–31.07.26	<b>Hildesheim</b>	<b>Oldenburg</b>	27.07.26–21.08.26	12.01.26–06.02.26
20.07.26–14.08.26	12.01.26–06.02.26	05.01.26–30.01.26	24.08.26–18.09.26	23.02.26–20.03.26
03.08.26–28.08.26	23.02.26–20.03.26	19.01.26–13.02.26	07.09.26–02.10.26	13.04.26–08.05.26
17.08.26–11.09.26	13.04.26–08.05.26	16.02.26–13.03.26	05.10.26–30.10.26	01.06.26–26.06.26
31.08.26–25.09.26	01.06.26–26.06.26	02.03.26–27.03.26	19.10.26–13.11.26	24.08.26–18.09.26
14.09.26–09.10.26	14.09.26–09.10.26	13.04.26–08.05.26	16.11.26–11.12.26	05.10.26–30.10.26
12.10.26–06.11.26	02.11.26–27.11.26	27.04.26–22.05.26		16.11.26–11.12.26
09.11.26–04.12.26		25.05.26–19.06.26	<b>Stade</b>	
23.11.26–18.12.26	<b>Leer</b>	08.06.26–03.07.26	05.01.26–30.01.26	
	05.01.26–30.01.26	06.07.26–31.07.26	16.02.26–13.03.26	
	02.02.26–27.02.26	17.08.26–11.09.26	30.03.26–24.04.26	
	02.03.26–27.03.26	14.09.26–09.10.26	11.05.26–05.06.26	
	30.03.26–24.04.26	28.09.26–23.10.26	15.06.26–10.07.26	
<b>Bremerhaven</b>	04.05.26–29.05.26	26.10.26–20.11.26	03.08.26–28.08.26	
05.01.26–30.01.26	18.05.26–12.06.26	09.11.26–04.12.26	14.09.26–09.10.26	
16.02.26–13.03.26	15.06.26–10.07.26		09.11.26–04.12.26	
30.03.26–24.04.26	06.07.26–31.07.26			
11.05.26–05.06.26	10.08.26–04.09.26			
22.06.26–17.07.26	31.08.26–25.09.26			
03.08.26–28.08.26	21.09.26–16.10.26			
14.09.26–09.10.26	12.10.26–06.11.26			
19.10.26–13.11.26	09.11.26–04.12.26			
23.11.26–18.12.26	23.11.26–18.12.26			

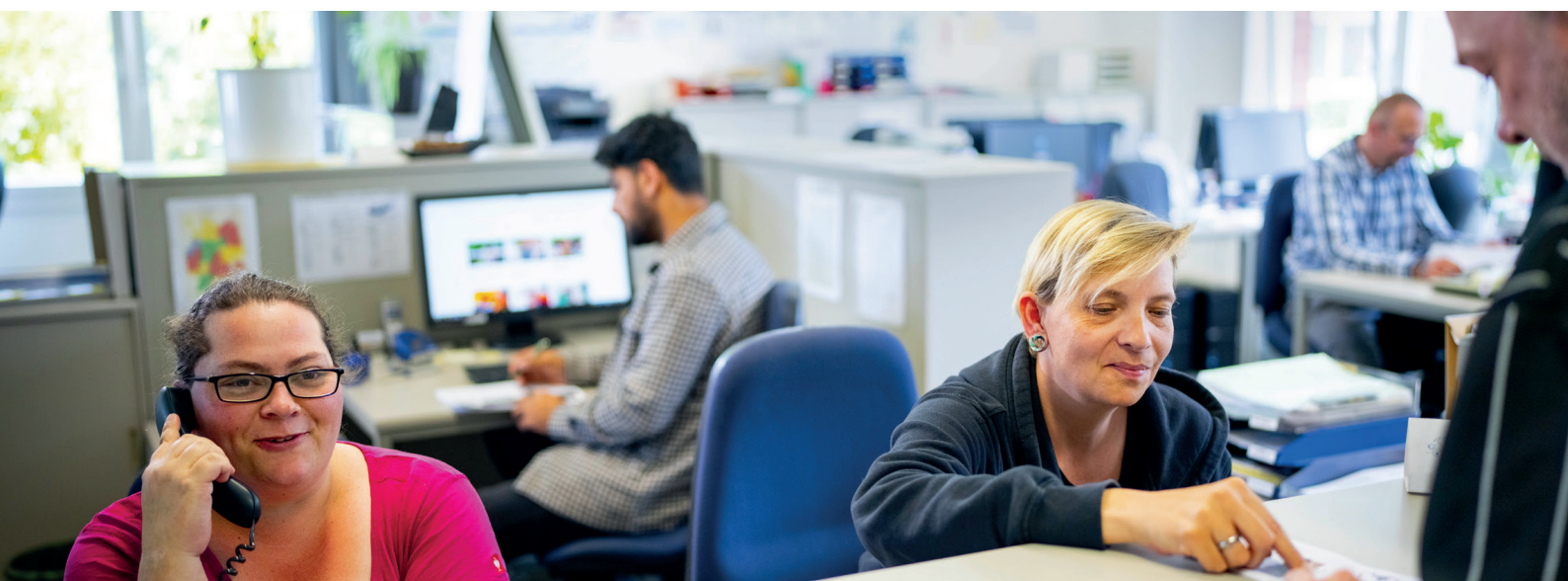
# Trainieren und vorbereiten

Psychische Beeinträchtigung	Körperliche Beeinträchtigung	Unsere Angebote				
		Dauer	Förderweg(e)	Ort(e)	Termin(e)	
		<b>Trainieren und vorbereiten</b>				
●	○	<b>Berufliches Training (BT)</b>	Je nach Träger: 3 bis 11/12 Monate	LTA	Individueller Einstieg: <b>Bremen-Lesum (PD 61 – Forum Friedehorst), Bremerhaven, Hildesheim, Leer, Lingen, Oldenburg, Osnabrück, Stade</b>	
●	○	<b>BerufsVorbereitung (BeVor)</b>	3 bis 6 Monate	LTA	<b>Hildesheim</b>	Individuelle Absprache
●	○	<b>Berufsvorbereitende Bildungsmaßnahme Reha (BvB Reha)</b>	12 bis 24 Monate	LTA	<b>Bremen-Lesum: PD 61 – Forum Friedehorst</b>	20.01.26 17.02.26 17.03.26 21.04.26 19.05.26 16.06.26 21.07.26 18.08.26 15.09.26 20.10.26 17.11.26 15.12.26
●	●	<b>Reha-Vorbereitungslehrgang (RVL)</b>	3 Monate	LTA	<b>Bremen-Lesum: Campus Friedehorst</b>	25.03.26–24.06.26 21.10.26–20.01.27
					<b>Leer</b>	21.10.26–20.01.27
●	●	<b>Verlängerter Rehabilitationsvorbereitungslehrgang mit Sprachkompetenzerwerb (VRVL)</b>	5 Monate	LTA	<b>Bremen-Lesum: Campus Friedehorst</b>	26.01.26–24.06.26 21.08.26–20.01.27
		<b>Umschulungsvorbereitungslehrgang (UVL)</b>	3 Monate	BiGu	<b>Bremen-Lesum: Campus Friedehorst</b>	25.03.26–24.06.26 21.10.26–20.01.27

# Qualifizieren – Umschulungen & Fortbildungen

Psychische Beeinträchtigung	Körperliche Beeinträchtigung	Unsere Angebote	 Dauer	 Förderweg(e)	 Ort(e)	 Termin(e)
		<b>Qualifizieren – Umschulungen</b>				
		<b>Umschulungsbegleitung</b>				
●	●	<b>Berufliche Rehabilitation in Betrieben (BRB)<sup>2</sup></b>	In der Regel 24 Monate	LTA	Auf Anfrage: <b>Bremen-Lesum (PD 61 – Forum Friedehorst), Bremerhaven, Hildesheim, Leer, Lingen, Oldenburg, Osnabrück, Stade, Wilhelmshaven</b>	
		<b>Umschulungen</b>				
●	●	<b>Bauzeichner:in Fachrichtung Architektur<sup>5</sup></b>	24 Monate	Reha, BiGu, W.-Prämie	<b>Bremen-Lesum: Campus Friedehorst</b>	22.01.26–21.01.28 25.06.26–23.06.28
●	○	<b>Industrieelektriker:in Betriebstechnik</b>	16 Monate	BiGu, W.-Prämie		25.02.26–24.06.27
●	●	<b>Industrieelektriker:in Geräte und Systeme</b>	16 Monate	Reha, BiGu, W.-Prämie		25.02.26–24.06.27 21.09.26–20.10.28
●	●	<b>Kaufmann/Kauffrau für Büromanagement<sup>5</sup></b>	24 Monate	Reha, BiGu, W.-Prämie		22.01.26–21.01.28 25.06.26–23.06.28
					<b>Leer<sup>6</sup></b>	22.01.26–21.01.28
●	●	<b>Kaufmann/Kauffrau für E-Commerce<sup>5</sup></b>	24 Monate	Reha, BiGu, W.-Prämie	<b>Bremen-Lesum: Campus Friedehorst</b>	Auf Anfrage
●	●	<b>Kaufmann/Kauffrau im Gesundheitswesen<sup>5</sup></b>	24 Monate	Reha, BiGu, W.-Prämie		22.01.26–21.01.28 25.06.26–23.06.28
●	●	<b>Kaufmann/Kauffrau im Groß- und Außenhandelsmanagement Fachrichtung Außenhandel<sup>5</sup></b>	24 Monate	Reha, BiGu, W.-Prämie		22.01.26–21.01.28 25.06.26–23.06.28
●	●	<b>Kaufmann/Kauffrau im Groß- und Außenhandelsmanagement Fachrichtung Großhandel<sup>5</sup></b>	24 Monate	Reha, BiGu, W.-Prämie		22.01.26–21.01.28 25.06.26–23.06.28
●	●	<b>Medizinische:r Fachangestellte:r</b>	24 Monate	BiGu, W.-Prämie		In der 2. Jahres- hälfte 2026
●	●	<b>Technische:r Produktdesigner:in Maschinen- &amp; Anlagen- konstruktion<sup>5</sup></b>	28 Monate	Reha, BiGu, W.-Prämie		25.02.26–23.06.28 21.09.26–19.01.29
○	●	<b>Kaufmann/Kauffrau für Spedition und Logistikdienstleistungen<sup>5</sup></b>	24 Monate	Reha, BiGu, W.-Prämie		22.01.26–21.01.28 25.06.26–23.06.28

Psychische Beeinträchtigung	Körperliche Beeinträchtigung	Unsere Angebote				
		Dauer	Förderweg(e)	Ort(e)	Termin(e)	
		<b>Qualifizieren – Fortbildungen</b>				
		<b>Fortbildungen</b>				
●	●	<b>CAD-Fortbildung mit AutoCad/Inventor</b>	6 Monate	Reha	<b>Bremen-Lesum: Campus Friedehorst</b>	Auf Anfrage
●	●	<b>Verwaltungskraft für Büromanagement</b>	12 Monate	Reha, BiGu		22.01.26–21.01.27 25.06.26–24.06.27
●	●	<b>Elektrofachkraft in der Industrie (IHK)</b>	16 Wochen	BiGu		Start auf Anfrage
●	●	<b>Verwaltungskraft für Gesundheitswesen</b>	12 Monate	Reha		22.01.26–21.01.27 25.06.26–24.06.27



# Beruflich Durchstarten – Integration

Psychische Beeinträchtigung	Körperliche Beeinträchtigung	Unsere Angebote	 Dauer	 Förderweg(e)	 Ort(e)	 Termin(e)
		<b>Beruflich Durchstarten – Integrationen</b>				
<input type="radio"/>	<input checked="" type="radio"/>	<b>iPunkt 2: Integration in Arbeit<sup>2</sup></b>	6 Monate	LTA	Individuell: <b>Bremen-Lesum (PD 61 – Forum Friedehorst)</b> , Bremerhaven, Cloppenburg, Hildesheim, Leer, Lingen, Oldenburg, Osnabrück, Stade, Verden, Wilhelmshaven	
<input checked="" type="radio"/>	<input type="radio"/>	<b>MOVE II: Integrationsphase (Modulare Vermittlung in Arbeit)</b>	Bis zu 6 Monate	LTA	<b>Oldenburg</b>	03.04.26–02.10.26 04.07.26–04.01.27 03.10.26–02.04.27 31.12.26–02.07.27
					Auf Anfrage: <b>Bremen-Lesum (PD 61 – Forum Friedehorst)</b> , Bremerhaven, Cloppenburg, Hildesheim, Leer, Lingen, Osnabrück, Stade, Wilhelmshaven	
<input checked="" type="radio"/>	<input type="radio"/>	<b>PAS – Projekt „Arbeit für Menschen mit seelischen Beeinträchtigungen“<sup>2</sup></b>	Bis zu 12 Monate	LTA	Individuell: <b>Bremen-Lesum (PD 61 – Forum Friedehorst)</b> , Bremerhaven, Cloppenburg, Hildesheim, Leer, Lingen, Oldenburg, Osnabrück, Stade, Verden, Wilhelmshaven	

## Abkürzungen

**Körperliche Beeinträchtigung** = empfohlen / auch geeignet für körperlich beeinträchtigte Menschen

**BiGu** = Bildungsgutschein: Förderweg der Agentur für Arbeit / der Jobcenter.

**LTA** = Antrag für Leistungen zur Teilhabe am Arbeitsleben, zu stellen beim jeweiligen Leistungsträger

**Reha** = im Rahmen beruflicher Rehabilitation

**W.-Prämie**: geeignet zur Beantragung der Weiterbildungsprämie der Agentur für Arbeit

**Psychische Beeinträchtigung** = empfohlen / auch geeignet für psychisch beeinträchtigte Menschen

**1** Informationsveranstaltung für Menschen mit neurologischer Vorerkrankung

**2** Maßnahme durch die Bundesagentur für Arbeit nicht belegbar

**3** Richtet sich an Menschen mit einer neurologischen Vorerkrankung.

**4** Zusätzliche Termine können individuell verabredet werden.

**5** Auch als DUO-Umschulung

**6** Nur als DUO-Umschulung

## Weitere Angebote und Termine



### VIA-Nord

#### Vermittlung und Integration von Alleinerziehenden in Bremen-Nord

Alleinerziehend, aber nicht allein – VIA stärkt, unterstützt und begleitet auf dem Weg ins Arbeitsleben.

VIA-Nord richtet sich an alle alleinerziehenden Mütter und Väter – unabhängig von Alter, Nationalität, Schulbildung, vorberuflicher Erfahrungen sowie Alter der Kinder.

Unsere Beratungszeiten an unseren 4 Standorten erfahren Sie online:



### Friedehorst Teilhabe Arbeit

... ist für Menschen gedacht, deren Teilhabe am Arbeitsleben etwas deutlicher eingeschränkt ist. Das Angebot richtet sich dabei vor allem an Personen, die in Werkstätten für behinderte Menschen unterfordert sind.

Für die psychisch beeinträchtigten Teilnehmenden bietet Friedehorst Teilhabe Arbeit vielfältige Unterstützung – durch Tagesstruktur werden Lebensqualität und Selbstvertrauen gestärkt. Das Besondere: Schrittweise wird an einer realistischen beruflichen Perspektive gearbeitet und ein Übergang in eine Beschäftigung auf dem 1. oder 2. Arbeitsmarkt vorbereitet.

 **Startzeiten:**

**02.02.26**

**04.05.26**

**03.08.26**

**02.11.26**

Aufnahme in den Berufsbildungsbereich erfolgt im Anschluss an das 3-monatige Eingangsverfahren oder nach Absprache.





Unsere Standorte →



## Sie benötigen Unterstützung oder haben Fragen?

Lassen Sie uns wissen, wie wir helfen können.



**Bremen-Lesum:**  
**Campus Friedehorst**  
Tel. 0421 6381-207  
teilnehmendenverwaltung.bfw@friedehorst.de

**Bremen-Lesum:**  
**PD 61 – Forum Friedehorst**  
Tel. 0421 6381-9950  
bfw.as-bremen-lesum@friedehorst.de

**Bremerhaven**  
Tel. 0471 309462-12  
bfw.as-bremerhaven@friedehorst.de

**Cloppenburg**  
Tel. 04471 70514-20  
bfw.as-cloppenburg@friedehorst.de

**Hildesheim**  
Tel. 05121 98933-0  
bfw.as-hildesheim@friedehorst.de

**Leer**  
Tel. 0491 999044-10  
bfw.as-leer@friedehorst.de

**Lingen**  
Tel. 0591 964963-10  
bfw.as-lingen@friedehorst.de

**Oldenburg**  
Tel. 0441 350306-11  
bfw.as-oldenburg@friedehorst.de

**Osnabrück**  
Tel. 0541 343719-10  
bfw.as-osnabrueck@friedehorst.de

**Stade**  
Tel. 04141 54446-40  
bfw.as-stade@friedehorst.de

**Verden**  
Tel. 04231 72055-0  
bfw.as-verden@friedehorst.de

**Wilhelmshaven**  
Tel. 04421 779-1521  
bfw.as-wilhelmshaven@friedehorst.de



**Berufsförderungswerk  
Friedehorst gGmbH**  
Rotdornallee 64  
28717 Bremen  
Tel. 0421/63 81-415  
bfw@friedehorst.de  
www.friedehorst.de/bfw

Im Verbund der  
**Diakonie**